

Datenqualität: 4
Datenquelle: Gutachten
Wildart: Rehwild
Tiermasse: kg
Fahrzeugart: Pkw
Hersteller: Nissan
Typ: Micra
KbaNr: 1329 / ACJ
Erstzulassung: 12.11.2009
VIN: SJNFBK12U
Länge: 3719 mm
Breite: 1660 mm
Höhe: 1540 mm
Leergewicht: 1032 kg
Zuladung: 75 kg
Zulässiges Gesamtgewicht: 1540 kg
Unfallort: zw. Teewswos u. J. 7041 auf Wirtschaftsstraße
Längengrad: Ost 11°11'41.7"
Breitengrad: Nord 53°14'3.9"
Unfalltag: 19.05.2010
Unfallzeit: 22.00 MESZ
Geschwindigkeit lt. Fahrer:
vorher gebremst: nein
Fahrbahnart: Beton
Fahrbahnzustand: nass
Sichtverhältnisse: dunkel
Schadenhöhe: 2.255,89 EUR
Beschädigte Teile:
Stoßfänger vorn, Kotflügel vorn links, Beifahrertür, Tür hinten links
Stoßart: Seitenanstoß
Bemerkung:
Konfiguration: D17

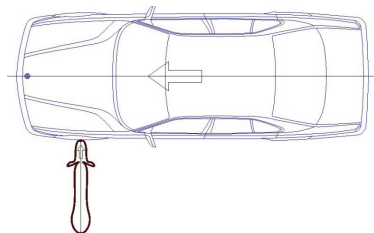




Bild:



Bild:

© 2013 by Institut für Wildunfall-Analyse



Bild:



Bild:

© 2013 by Institut für Wildunfall-Analyse



Bild:

© 2013 by Institut für Wildunfall-Analyse



Bild:



Bild:



Bild:

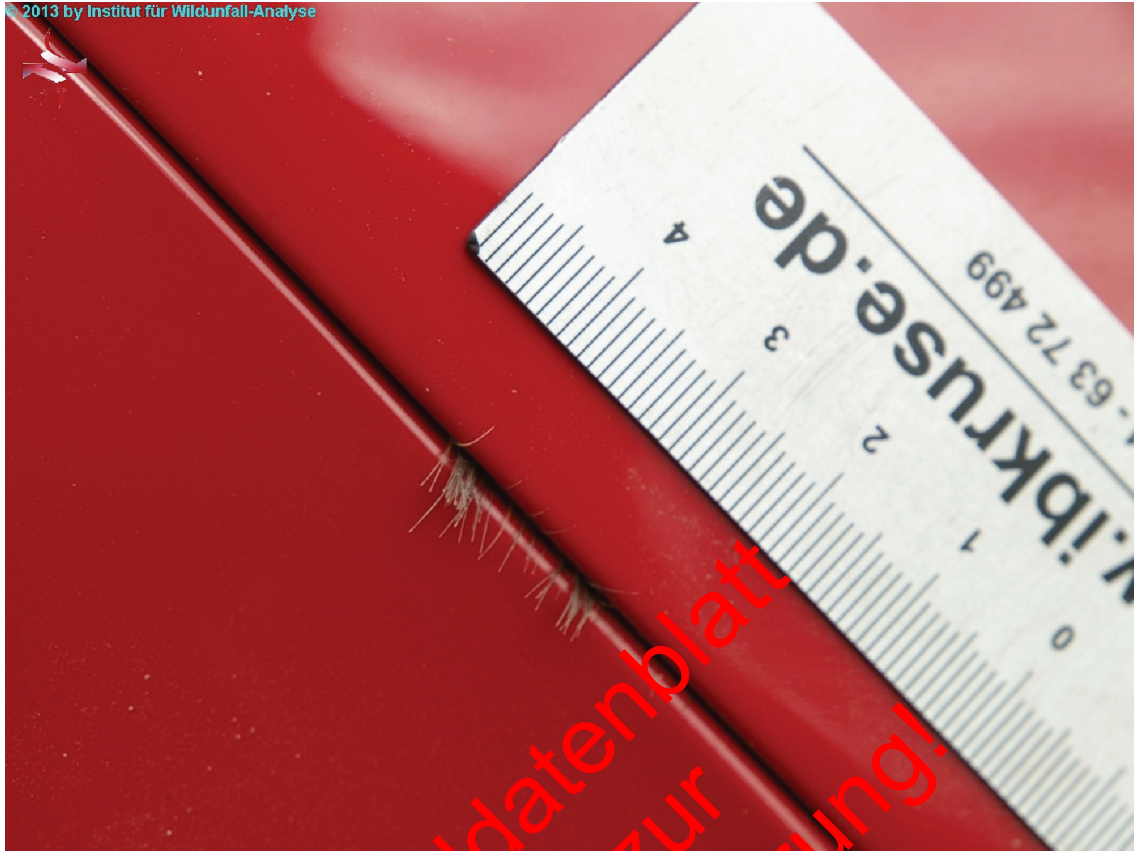


Bild:



Bild:

© 2013 by Institut für Wildunfall-Analyse



Bild:

© 2013 by Institut für Wildunfall-Analyse



Bild:



Bild:

Beispieldatenblatt
nicht zur
Beweissicherung!